



# MONTHLY MEMBERSHIP PROGRESS REPORT

District 1110M

Results as of: 06/30/2019

GMT: DANIEL ISENRICH

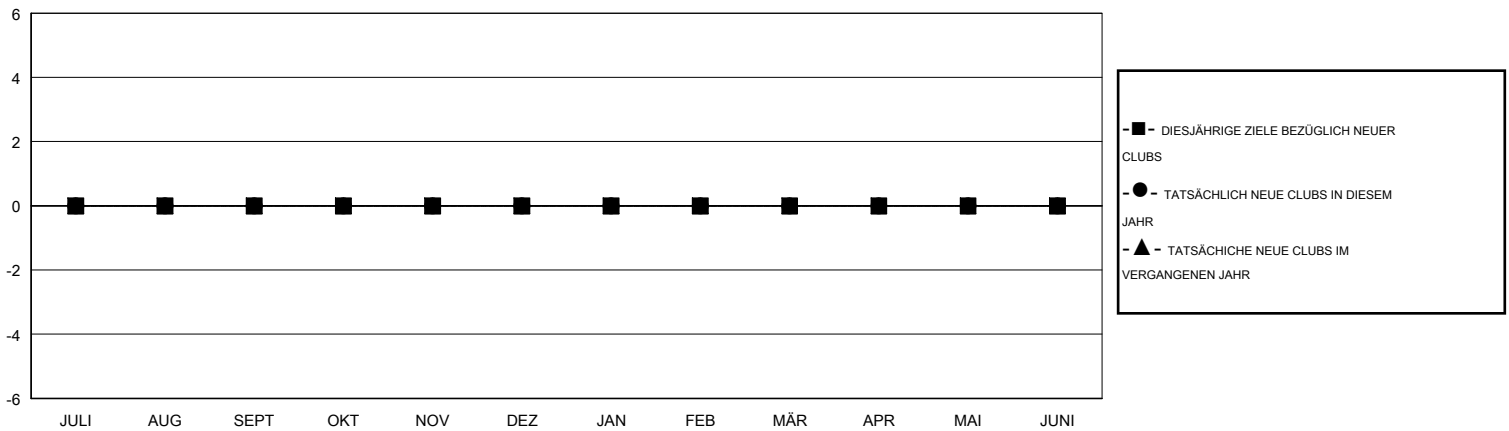
STANDORT GERMANY

GMT KONST. GEB.:

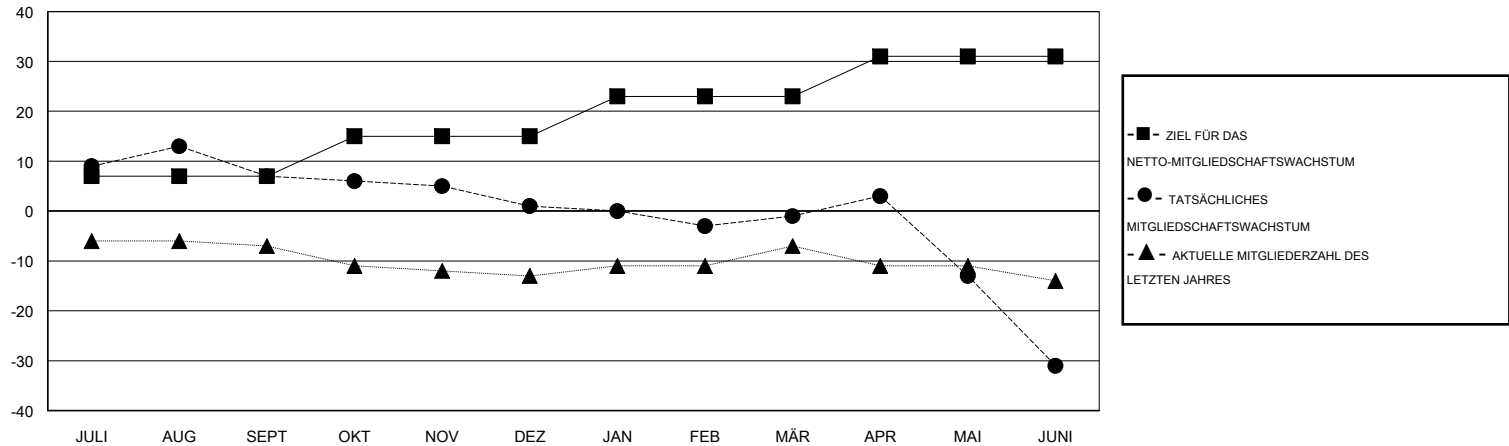
| Clubs                    |                 |            |                  |
|--------------------------|-----------------|------------|------------------|
| ERGEBNISSE FÜR 2018-2019 |                 |            |                  |
| QUARTAL                  | ZIEL NEUE CLUBS | NEUE CLUBS | AUFGELOSTE CLUBS |
| JULI/AUG/SEPT            | 0               | 0          | 0                |
| OKT/NOV/DEZ              | 0               | 0          | 0                |
| JAN/FEB/MÄR              | 0               | 0          | 0                |
| APR/MAI/JUNI             | 0               | 0          | 1                |

| Pro Mitglied             |  |   |   |
|--------------------------|--|---|---|
| ERGEBNISSE FÜR 2018-2019 |  |   |   |
| QUARTAL                  | ZIEL FÜR DAS NETTO-MITGLIEDERSCHAFTSWACHSTUM | TATSÄCHLICHES MITGLIEDERSCHAFTSWACHSTUM | AKTUELLE ANZAHL ABGEMELDETER MITGLIEDER (einschließlich Transfermitglieder) |
| JULI/AUG/SEPT            | 7  | 23                                      | 14  |
| OKT/NOV/DEZ              | 8  | 16                                      | 22  |
| JAN/FEB/MÄR              | 8  | 18                                      | 18  |
| APR/MAI/JUNI             | 8  | 22                                      | 52  |

ZIELE UND TATSÄCHLICHE NEUE CLUBS KUMULATIV



ZIELE UND TATSÄCHLICHE MITGLIEDER KUMULATIV



|                         |  |  |                |
|-------------------------|--|--|----------------|
| ABGEMELDETE CLUBS: 1    | 36 VON 71 CLUBS HABEN 1 ODER MEHR NEUE MITGLIEDER AUFGENOMMEN          | <u>GESCHLECHTERVERTEILUNG</u>  |                |
| AUSGETRETENE MITGLIEDER |  | MANN   | 1,569 (82.75%) |
| VERSTORBEN              | 13   | FRAU   | 327 (17.25%)   |
| CLUB AUFGELOST          | 13   | Geschäftsjahresziel bezüglich des Prozentsatzes der weiblichen Mitglieder: 25% |                |
| ANDERE                  | 79   | GESAMTANZAHL DER MITGLIEDER IN EINER FAMILIENEINHEIT                           |                |
| GESAMT                  | 105  | 25   |                |
|                         | <a href="#">KLICKEN SIE HIER FÜR KUMULATIVE MITGLIEDERSCHAFTSDATEN</a> | FAMILIENMITGLIEDER, DIE NUR DIE HÄLFTE DER INTERNATIONALEN BEITRÄGE ZAHLN      |                |
|                         |  | 11   |                |